



Supporting Information

For

The Saxo-Thuringian Basin of the Central European Variscides: Subsurface Characterization of a Lateral Foreland Basin Based on an Integrated Geophysical Data Set

Hamed Fazlikhani^{1*}, Uwe Kroner², Harald Stollhofen¹, Wolfgang Bauer¹ and Daniel Koehn¹

¹Friedrich-Alexander-Universität (FAU) Erlangen-Nürnberg, GeoZentrum Nordbayern, Erlangen, Schlossgarten 5, 91054 Erlangen, Germany

²Department of Geology, TU Bergakademie Freiberg, B.-v.-Cotta-Strasse 2, D-09596 Freiberg, Germany

Document content:

Appendix A: Uninterpreted 2D Seismic reflection grid imaging the western Bohemian Massif and the Franconian Platform. Inset map shows the location of seismic reflection profiles. Please refer to Figure 1 for the color code in the inset map and Figure 3 for the seismic interpretation.

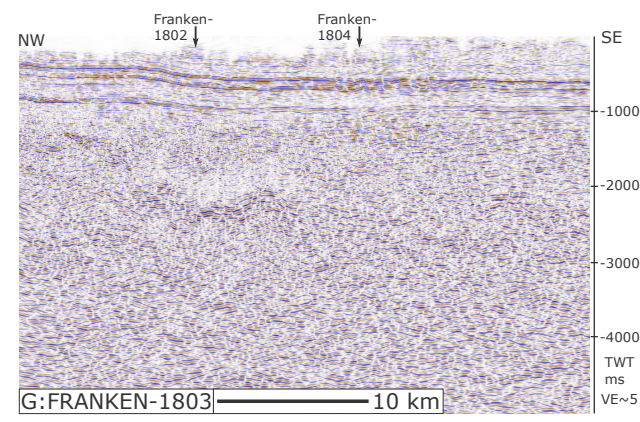
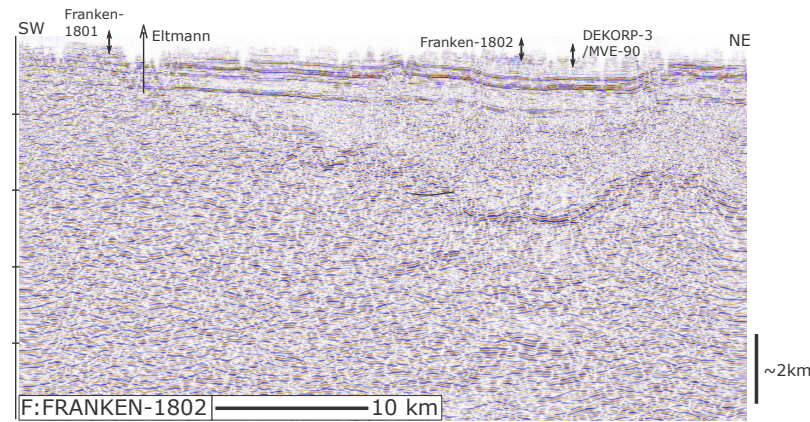
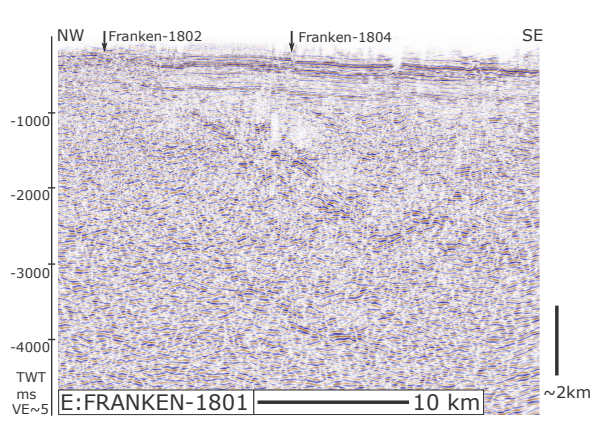
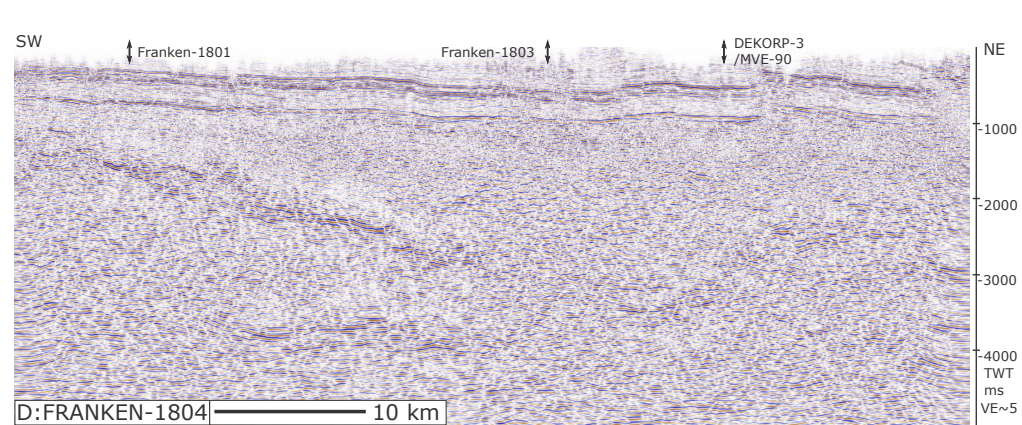
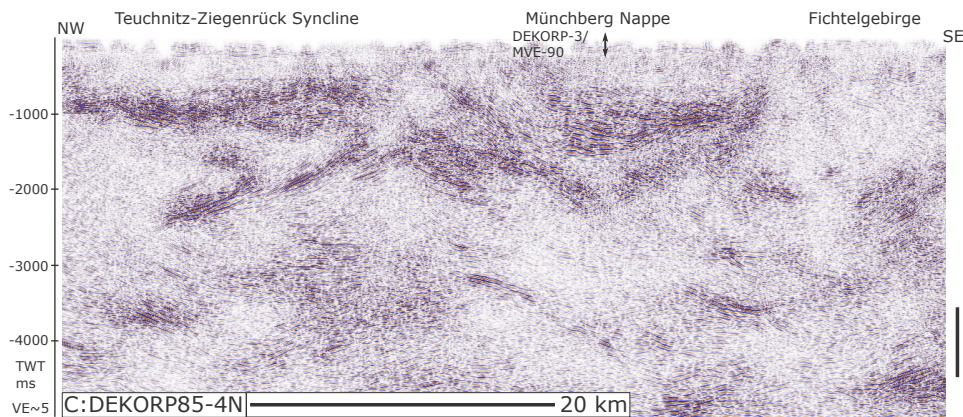
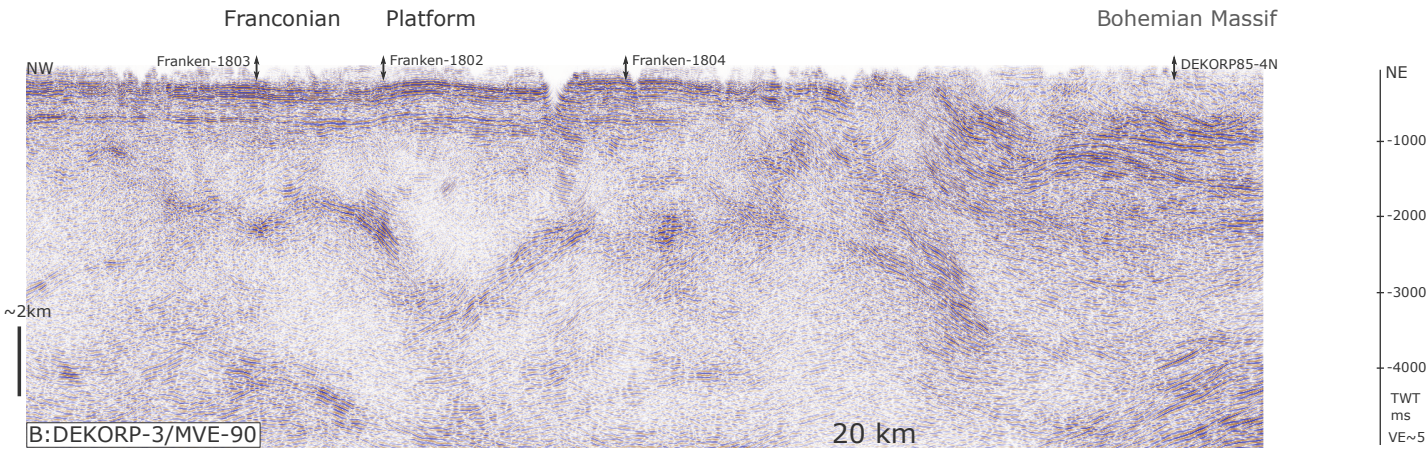
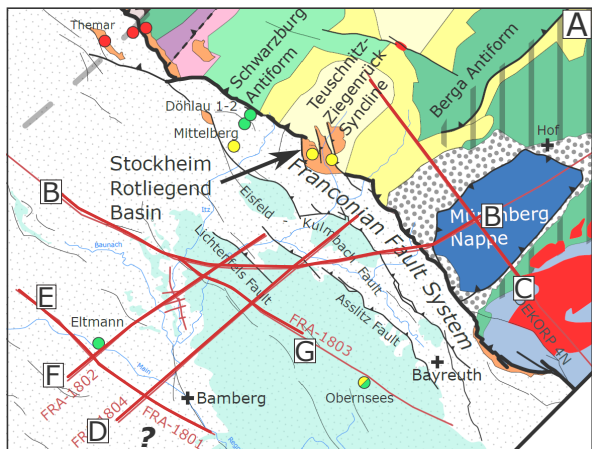
Appendix B: Description of the sedimentary and crystalline rocks encountered in wells listed in Table 1.

Data courtesy of Bayerisches Landesamt für Umwelt (LfU) and are accessible via:

<https://www.umweltatlas.bayern.de/mapapps/resources/apps/umweltatlas/index.html?lang=de>

Appendix A

Uninterpreted 2D Seismic reflection grid imaging the western Bohemian Massif and the Franconian Platform. Inset map shows the location of seismic reflection profiles. Please refer to Figure 1 for the color code in the inset map and Figure 3 for the seismic interpretation.



Appendix B

Description of the sedimentary and crystalline rocks encountered in wells listed in Table 1. Data courtesy of Bayerisches Landesamt für Umwelt (LfU) and are accessible via:
<https://www.umweltatlas.bayern.de/mapapps/resources/apps/umweltatlas/index.html?lang=de>

Detailinformationen Bohrungen

Burggrub NNE_5733BG015045 Stammdaten

Objekt-ID:	5733BG015045
Gemeinde:	Stockheim [Kronach]
TK25-Nr:	5733
TK25-Name:	Kronach
Bohransatzhöhe [m NN]:	366.00
Endteufe [m]:	629.70
Bohrungsjahr:	1909
Hauptbohrverfahren:	Bohrverfahren nicht bekannt

Grundwasserdaten

Grundwasser erreicht:	keine Angabe
Ruhewasserspiegel [m u. AP]:	keine Angabe

Schicht- und Teilschichtdaten

Bearbeitungsdatum: 2018

Qualität Schichtenverzeichnis: eingeschränkt verwendbar

Obergrenze [m]	Untergrenze [m]	Petrographie - Schichten	Petrographie - Teilschichten	Gesteinsansprache DIN 4022	Farbe	Zustand und Festigkeit	Feuchtezustand	Stratigraphie	Schichtbestandteil
0.00	450.00	Material nicht bekannt						Föritz-Formation	
450.00	455.00	Tonstein		Tst				Stockheim-Formation	
455.00	460.00	Tonstein		Tst	dunkelgrau			Stockheim-Formation	
460.00	566.00	Pyroklastisches Festgestein						Stockheim-Formation	
566.00	580.00	Sandstein	Tonstein	Sst,v				Stockheim-Formation	Teilschicht
580.00	629.70	Wechselfolge (aus...)	Metapsammit					Ziegenrück-Formation	Teilschicht
			Tonschiefer					Ziegenrück-Formation	Teilschicht

Bilder

Impressum:**Herausgeber:**

Bayerisches Landesamt für Umwelt (LfU)

Bürgermeister-Ulrich-Straße 160

86179 Augsburg

Telefon: 0821 9071-0

Telefax: 0821 9071-5556

Postanschrift:

Bayerisches Landesamt für Umwelt

86177 Augsburg

E-Mail: poststelle@lfu.bayern.de

Internet: www.lfu.bayern.de

Bearbeitung:

Bayerisches Landesamt für Umwelt (LfU)

Referenzen/Bildnachweis:

Bayerisches Landesamt für Umwelt (LfU)

Hintergrundkarte/Digitales Geländemodell

© [Bayerische Vermessungsverwaltung](#)

Mit Förderung durch:

Europäische Union

Europäischer Fonds für
regionale Entwicklung

Detailinformationen Bohrungen

Geroda_5725BG015011 Stammdaten

Objekt-ID:	5725BG015011
Gemeinde:	Geroda [Bad Kissingen]
TK25-Nr:	5725
TK25-Name:	Stangenroth
Bohransatzhöhe [m NN]:	410.00
Endteufe [m]:	505.80
Bohrungsjahr:	keine Angabe
Hauptbohrverfahren:	Bohrverfahren mit durchgehendem Gewinn gekernter Probe

Grundwasserdaten

Grundwasser erreicht:	keine Angabe
Ruhewasserspiegel [m u. AP]:	keine Angabe

Schicht- und Teilschichtdaten

Bearbeitungsdatum: 2018

Qualität Schichtenverzeichnis: eingeschränkt verwendbar

Obergrenze [m]	Untergrenze [m]	Petrographie - Schichten	Petrographie - Teil-schichten	Gesteins-ansprache DIN 4022	Farbe	Zustand und Festigkeit	Feuchte-zustand	Stratigraphie	Schicht-bestandteil
0.00	27.00	Material nicht bekannt						Volpriehausen-Formation	
27.00	327.00	Material nicht bekannt						Unterer Buntsandstein	
327.00	336.00	Material nicht bekannt						Obere Fulda-Subformation	
336.00	346.00	Material nicht bekannt						Untere Fulda-Subformation	
346.00	356.00	Material nicht bekannt						Friesland-Formation	
356.00	363.00	Material nicht bekannt						Ohre-Formation	
363.00	369.00	Material nicht bekannt						Aller-Formation	
369.00	377.00	Material nicht bekannt						Leine-Formation	
377.00	399.00	Material nicht bekannt						Steißfurt-Formation	
399.00	402.00	Material nicht bekannt						Oberes Werra-Sulfat	
402.00	430.00	Material nicht bekannt						Oberer Werra-Tonstein	
430.00	478.00	Material nicht bekannt						Unteres Werra-Sulfat	

Obergrenze [m]	Untergrenze [m]	Petrographie - Schichten	Petrographie - Teilschichten	Gesteinsansprache DIN 4022	Farbe	Zustand und Festigkeit	Feuchtezustand	Stratigraphie	Schichtbestandteil
478.00	485.65	Material nicht bekannt						Anhydritknotenschiefer	
485.65	496.42	Material nicht bekannt						Werra-Karbonat	
496.42	496.95	Material nicht bekannt						Unterer Werra-Tonstein	
496.95	505.80	Gneis						Mitteldeutsche Kristallinzone	

Bilder

Impressum:

Herausgeber:

Bayerisches Landesamt für Umwelt (LfU)
 Bürgermeister-Ulrich-Straße 160
 86179 Augsburg
 Telefon: 0821 9071-0
 Telefax: 0821 9071-5556

Postanschrift:

Bayerisches Landesamt für Umwelt
 86177 Augsburg

E-Mail: poststelle@lfu.bayern.de

Internet: www.lfu.bayern.de

Bearbeitung:

Bayerisches Landesamt für Umwelt (LfU)

Referenzen/Bildnachweis:

Bayerisches Landesamt für Umwelt (LfU)

Hintergrundkarte/Digitales Geländemodell

© [Bayerische Vermessungsverwaltung](#)

Mit Förderung durch:



Europäische Union
 Europäischer Fonds für
 regionale Entwicklung

Detailinformationen Bohrungen

Kleinbrach (Luitpoldsprudel)_5726BG015001 Stammdaten

Objekt-ID:	5726BG015001
Gemeinde:	Bad Bocklet [Bad Kissingen]
TK25-Nr:	5726
TK25-Name:	Bad Kissingen Nord
Bohransatzhöhe [m NN]:	206.00
Endteufe [m]:	913.10
Bohrungsjahr:	1908
Hauptbohrverfahren:	Bohrverfahren nicht bekannt

Grundwasserdaten

Grundwasser erreicht:	Ja
Ruhewasserspiegel [m u. AP]:	-1.00

Schicht- und Teilschichtdaten

Bearbeitungsdatum: 2018

Qualität Schichtenverzeichnis: verwendbar

Obergrenze [m]	Untergrenze [m]	Petrographie - Schichten	Petrographie - Teilschichten	Gesteinsansprache DIN 4022	Farbe	Zustand und Festigkeit	Feuchtezustand	Stratigraphie	Schichtbestandteil
0.00	1.50	Sedimentäres Lockergestein o.ä.		X				Künstliche Bildung	
1.50	2.50	Sedimentäres Lockergestein o.ä.		Mb				Flussablagerung, holozän	
2.50	4.50	Ton		T	dunkel			Flussablagerung, holozän	
4.50	5.80	Sand		S,X	grau			Flussablagerung, holozän	
5.80	81.50	Sandstein		Sst				Volpriehausen-Formation bis Detfurth-Formation	
81.50	93.00	Ton- bis Schluffstein		Tst,Ust,s	rot			Volpriehausen-Formation	
93.00	124.00	Sandstein		Sst				Volpriehausen-Formation	
124.00	130.00	Sandstein		Sst	weißgrau			Unterer Buntsandstein	
130.00	193.00	Sandstein		Sst	rötlich			Unterer Buntsandstein	
193.00	215.40	Ton- bis Schluffstein		Tst,Ust	abwechselnd rötlich und blaugrau			Unterer Buntsandstein	
215.40	215.55	Ton- bis Schluffstein		Tst,u	dunkelgrau			Unterer Buntsandstein	

Obergrenze [m]	Untergrenze [m]	Petrographie - Schichten	Petrographie - Teilschichten	Gesteinsansprache DIN 4022	Farbe	Zustand und Festigkeit	Feuchtezustand	Stratigraphie	Schichtbestandteil
215.55	248.00	Wechselfolge (aus...)	Sandstein	Tst,Sst				Unterer Buntsandstein	Teilschicht
			Ton- bis Schluffstein	Tst,Sst				Unterer Buntsandstein	Teilschicht
248.00	263.50	Sandstein		Sst		fest		Unterer Buntsandstein	
263.50	274.00	Wechselfolge (aus...)	Sandstein	Sst,Tst,u				Unterer Buntsandstein	Teilschicht
			Ton- bis Schluffstein	Sst,Tst,u				Unterer Buntsandstein	Teilschicht
274.00	314.70	Sandstein		Sst		fest		Unterer Buntsandstein	
314.70	319.00	Material nicht bekannt		nb				Unterer Buntsandstein	
319.00	385.00	Sandstein		Sst				Unterer Buntsandstein	
385.00	391.00	Material nicht bekannt		nb				Unterer Buntsandstein	
391.00	417.00	Sandstein		Sst				Unterer Buntsandstein	
417.00	440.00	Sandstein		Sst				Heigenbrücken-Sandstein	
440.00	448.50	Feinsandstein		Sst,Tst,fs				Fulda-Formation	
448.50	464.50	Ton- bis Schluffstein		Tst,Ust	rot			Aller-Tonstein bis Fulda-Formation	
464.50	464.80	Gips		Gyst				Aller-Sulfat	
464.80	468.50	Ton- bis Schluffstein		Tst,Ust	rot			Leine-Sulfat bis Aller-Tonstein	

Obergrenze [m]	Untergrenze [m]	Petrographie - Schichten	Petrographie - Teilschichten	Gesteinsansprache DIN 4022	Farbe	Zustand und Festigkeit	Feuchtezustand	Stratigraphie	Schichtbestandteil
468.50	469.80	Gips		Gyst				Leine-Sulfat	
469.80	473.00	Kalkstein		Kst	blauschwarz			Leine-Karbonat	
473.00	475.45	Ton- bis Schluffstein		Tst,Ust	dunkel			Leine-Karbonat	
475.45	476.10	Kalkstein		Kst	blauschwarz			Leine-Karbonat	
476.10	478.80	Breccie		X,Tst,u,s	rot			Staßfurt-Formation und Leine-Formation	
478.80	483.30	Ton- bis Schluffstein		Tst,Ust	rot			Staßfurt-Formation	
483.30	487.00	Sandstein		Sst	weißgrau			Werra-Formation und Staßfurt-Formation	
487.00	487.80	Ton- bis Schluffstein		Tst,Ust	rot, blau			Werra-Formation und Staßfurt-Formation	
487.80	492.20	Breccie		X,Tst,u,s	rot, hellgrau			Werra-Formation und Staßfurt-Formation	
492.20	503.70	Breccie		Sst,Tst	rot			Werra-Formation und Staßfurt-Formation	

Obergrenze [m]	Untergrenze [m]	Petrographie - Schichten	Petrographie - Teilschichten	Gesteinsansprache DIN 4022	Farbe	Zustand und Festigkeit	Feuchtezustand	Stratigraphie	Schichtbestandteil
503.70	504.90	Gips		Gyst				Werra-Steinsalz oder Residualgestein	
504.90	512.75	Breccie		Sst,Kst,t,u				Unteres Werra-Sulfat	
512.75	515.00	Ton- bis Schluffstein		Tst,Ust	rot			Unteres Werra-Sulfat	
515.00	520.00	Tonstein		Tst,Ahst	blauschwarz			Anhydritknotenschiefer	
520.00	539.00	Mergelstein		Mst,Tst				Werra-Karbonat	
539.00	540.60	Mergeltonstein		Tst				Unterer Werra-Tonstein	
540.60	573.60	Sandstein		Sst	grau			Weißliegend	
573.60	574.80	Ton- bis Schluffstein		Tst,Ust	rot			Rotliegend	
574.80	599.80	Sandstein		Sst	rötlich, weißgrau			Rotliegend	
599.80	602.60	Ton- bis Schluffstein		Tst,Ust	rot			Rotliegend	
602.60	607.00	Sandstein		Sst	rötlich und etwas weißgrau			Rotliegend	
607.00	622.00	Ton- bis Schluffstein		Tst,Ust,s				Rotliegend	
622.00	635.00	Wechselfolge (aus...)	Ton- bis Schluffstein	Sst,Tst,u				Rotliegend	Teilschicht
			Sandstein	Sst,Tst,u				Rotliegend	Teilschicht
635.00	640.20	Sandstein		Sst	weißgrau und etwas rötlich			Rotliegend	

Obergrenze [m]	Untergrenze [m]	Petrographie - Schichten	Petrographie - Teilschichten	Gesteinsansprache DIN 4022	Farbe	Zustand und Festigkeit	Feuchtezustand	Stratigraphie	Schichtbestandteil
640.20	644.50	Ton- bis Schluffstein		Tst,Ust,s	rot			Rotliegend	
644.50	646.50	Sandstein		Sst	weißgrau			Rotliegend	
646.50	652.25	Konglomerat		Gst				Rotliegend	
652.25	704.00	Sandstein		Sst	weißgrau			Rotliegend	
704.00	711.50	Ton- bis Schluffstein		Tst,Ust,s	rot			Rotliegend	
711.50	747.30	Sandstein		Sst	weißgrau			Rotliegend	
747.30	759.50	Ton- bis Schluffstein		Tst,Ust,s	rot			Rotliegend	
759.50	779.80	Sandstein		Sst	weißgrau			Rotliegend	
779.80	785.90	Konglomerat		Gst				Rotliegend	
785.90	844.00	Ton- bis Schluffstein		Tst,Ust,s	rot			Rotliegend	
844.00	846.30	Ton- bis Schluffstein		Tst,Ust				Rotliegend	
846.30	859.00	Konglomerat		Gst		fest		Rotliegend	
859.00	869.00	Konglomerat		Gst				Rotliegend	
869.00	876.50	Sandstein		Sst,t	rötlich, grünlich			Rotliegend	
876.50	892.40	Konglomerat oder Breccie		Gst	rötlich, grünlich			Rotliegend	
892.40	913.10	Granit		Ma				Mitteldeutsche Kristallinzone	

Bilder

Impressum:

Herausgeber:

Bayerisches Landesamt für Umwelt (LfU)
Bürgermeister-Ulrich-Straße 160
86179 Augsburg
Telefon: 0821 9071-0
Telefax: 0821 9071-5556

Postanschrift:

Bayerisches Landesamt für Umwelt
86177 Augsburg
E-Mail: poststelle@lfu.bayern.de
Internet: www.lfu.bayern.de

Bearbeitung:

Bayerisches Landesamt für Umwelt (LfU)

Referenzen/Bildnachweis:

Bayerisches Landesamt für Umwelt (LfU)

Hintergrundkarte/Digitales Geländemodell

© [Bayerische Vermessungsverwaltung](#)

Mit Förderung durch:



Europäische Union
Europäischer Fonds für
regionale Entwicklung

Detailinformationen Bohrungen

Obernsees_6034BG000043 Stammdaten

Objekt-ID:	6034BG000043
Gemeinde:	Mistelgau [Bayreuth]
TK25-Nr:	6034
TK25-Name:	Mistelgau
Bohransatzhöhe [m NN]:	380.83
Endteufe [m]:	1390.00
Bohrungsjahr:	1983
Hauptbohrverfahren:	(Rotary-)Spülbohrung mit direktem Spülstrom (Rechtsspülung)

Grundwasserdaten

Grundwasser erreicht:	Ja
Ruhewasserspiegel [m u. AP]:	-1.50

Obergrenze [m]	Untergrenze [m]	Petrographie - Schichten	Petrographie - Teilschichten	Gesteinsansprache DIN 4022	Farbe	Zustand und Festigkeit	Feuchtezustand	Stratigraphie	Schichtbestandteil
1331.10	1331.25	Sandstein		Sst	rotbraun			Rotliegend	
1331.25	1331.60	Breccie		Br	rotbraun			Rotliegend	
1331.60	1331.70	Grobsandstein	Dolomitstein	Sst,t,g	rotbraun			Rotliegend	Konkretion(en)
1331.70	1338.30	Breccie	Dolomitstein	Br,t	rotbraun			Rotliegend	Kruste(n)
1338.30	1338.85	Karbonatführende Breccie		Br,k	rosagrau			Rotliegend	
1338.85	1339.00	Breccie	Dolomitstein	Br	rotbraun			Rotliegend	Kruste(n)
1339.00	1339.95	Karbonatführende Siliziklastitbreccie		Br,k	grau,rotbraun			Rotliegend	
1339.95	1340.20	Breccie	Dolomitstein	Br,t	rotbraun			Rotliegend	Konkretion(en)
1340.20	1340.80	Sandstein		Sst,t,br	grau, rotbraun			Rotliegend	
1340.80	1341.10	Mittelsandstein	Dolomitstein	Sst,t,g	rotbraun			Rotliegend	Konkretion(en)
1341.10	1341.50	Konglomerat oder Breccie	Dolomitstein	Br,t,s	rotbraun, rosa			Rotliegend	Konkretion(en)
1341.50	1341.70	Wechselfolge (aus...)	Sandstein		rotbraun			Rotliegend	Teilschicht
			Konglomerat oder Breccie		rotbraun			Rotliegend	Teilschicht
1341.70	1345.00	Metapsammit		Sst,Dst	rotbraun, weißgrau			Leutenberg-Gruppe	
1345.00	1361.00	Metapsammit		Sst	rotbraun			Leutenberg-Gruppe	
1361.00	1364.70	Wechselfolge (aus...)	Metapsammit					Leutenberg-Gruppe	Teilschicht
			Tonschiefer					Leutenberg-Gruppe	Teilschicht
1364.70	1365.60	Material nicht bekannt		nb				Leutenberg-Gruppe	

Obergrenze [m]	Untergrenze [m]	Petrographie - Schichten	Petrographie - Teilschichten	Gesteinsansprache DIN 4022	Farbe	Zustand und Festigkeit	Feuchtezustand	Stratigraphie	Schichtbestandteil
1365.60	1366.45	Metapsammit		Sst				Leutenberg-Gruppe	
1366.45	1367.10	Wechselfolge (aus...)	Tonschiefer		rotbraun			Leutenberg-Gruppe	Teilschicht
			Metapsammit		rotbraun			Leutenberg-Gruppe	Teilschicht
1367.10	1367.40	Metapsammit		Sst	rotbraun, graubraun			Leutenberg-Gruppe	
1367.40	1368.25	Metapsammit	Tonschiefer	Sst				Leutenberg-Gruppe	Lage(n)
1368.25	1368.55	Metapsammit		Sst	rotbraun, graubraun			Leutenberg-Gruppe	
1368.55	1368.80	Tonschiefer	Metapsammit	Tst	rötlichtbraun			Leutenberg-Gruppe	Lage(n)
1368.80	1370.00	Metapsammit	Tonschiefer	Sst				Leutenberg-Gruppe	Lage(n)
1370.00	1371.75	Tonschiefer	Metapsammit	Tst	rötlichtbraun			Leutenberg-Gruppe	Lage(n)
1371.75	1375.00	Metapsammit	Tonschiefer	Sst				Leutenberg-Gruppe	Lage(n)
1375.00	1375.40	Metapsammit		Sst				Leutenberg-Gruppe	
1375.40	1376.00	Tonschiefer	Metapsammit	Tst	rotbraun			Leutenberg-Gruppe	Lage(n)
1376.00	1380.55	Metapsammit	Tonschiefer	Sst	graubraun			Leutenberg-Gruppe	Lage(n)
1380.55	1382.60	Metapsammit	Tonschiefer	Sst	graubraun			Leutenberg-Gruppe	Lage(n)
1382.60	1387.40	Metapsammit		Sst	graubraun			Leutenberg-Gruppe	
1387.40	1390.00	Wechselfolge (aus...)	Metapsammit					Leutenberg-Gruppe	Teilschicht

Obergrenze [m]	Untergrenze [m]	Petrographie - Schichten	Petrographie - Teilschichten	Gesteinsansprache DIN 4022	Farbe	Zustand und Festigkeit	Feuchtezustand	Stratigraphie	Schichtbestandteil
			Tonschiefer					Leutenberg-Gruppe	Teilschicht

Bilder

Impressum:

Herausgeber:

Bayerisches Landesamt für Umwelt (LfU)

Bürgermeister-Ulrich-Straße 160

86179 Augsburg

Telefon: 0821 9071-0

Telefax: 0821 9071-5556

Postanschrift:

Bayerisches Landesamt für Umwelt

86177 Augsburg

E-Mail: poststelle@lfu.bayern.de

Internet: www.lfu.bayern.de

Bearbeitung:

Bayerisches Landesamt für Umwelt (LfU)

Referenzen/Bildnachweis:

Bayerisches Landesamt für Umwelt (LfU)

Hintergrundkarte/Digitales Geländemodell

© [Bayerische Vermessungsverwaltung](#)

Mit Förderung durch:



Europäische Union

Europäischer Fonds für regionale Entwicklung

Detailinformationen Bohrungen

Reitsch N_5633BG000022 Stammdaten

Objekt-ID:	5633BG000022
Gemeinde:	Stockheim [Kronach]
TK25-Nr:	5633
TK25-Name:	Sonneberg
Bohransatzhöhe [m NN]:	354.00
Endteufe [m]:	473.70
Bohrungsjahr:	1957
Hauptbohrverfahren:	Bohrverfahren mit Gewinn unvollständiger Proben

Grundwasserdaten

Grundwasser erreicht:	Unbekannt
Ruhewasserspiegel [m u. AP]:	keine Angabe

Schicht- und Teilschichtdaten

Bearbeitungsdatum: 2020

Qualität Schichtenverzeichnis: hochwertig (Referenzprofil)

Obergrenze [m]	Untergrenze [m]	Petrographie - Schichten	Petrographie - Teilschichten	Gesteinsansprache DIN 4022	Farbe	Zustand und Festigkeit	Feuchtezustand	Stratigraphie	Schichtbestandteil
0.00	0.50	Sedimentäres Lockergestein o.ä.		Mb				Lehm, umgelagert, pleistozän bis holozän	
0.50	1.50	Ton bis Schluff		L,fs	gelbbraun			Lehm, umgelagert, pleistozän bis holozän	
1.50	6.00	Grobsandstein		Sst	graubraun	schlechte Kornbindung		Reitsch-Formation	
6.00	51.50	Grobsandstein		Sst	rot	schlechte Kornbindung		Reitsch-Formation	
51.50	140.00	Sandstein		Sst	rot, weiß	schlechte Kornbindung		Reitsch-Formation	
140.00	141.80	Ton- bis Schluffstein		Tst,Ust,s/	rot			Föritz-Formation	
141.80	146.20	Ton- bis Schluffstein		Tst,Ust	rot, hellrot			Föritz-Formation	
146.20	147.80	Konglomerat	Sandstein	Gst,s	rot			Föritz-Formation	Teilschicht
147.80	156.20	Ton- bis Schluffstein	Sandstein	Tst,Ust				Föritz-Formation	Lage(n)
156.20	177.00	Ton- bis Schluffstein	Konglomerat	Tst,Ust,fs/	rot			Föritz-Formation	Lage(n)

Obergrenze [m]	Untergrenze [m]	Petrographie - Schichten	Petrographie - Teil-schichten	Gesteins-ansprache DIN 4022	Farbe	Zustand und Festigkeit	Feuchte-zustand	Stratigraphie	Schicht-bestandteil
177.00	179.37	Sandstein	Sandstein	Sst,t	rot			Föritz-Formation	Lage(n)
179.37	191.50	Ton- bis Schluffstein	Konglomerat	Tst,Ust,fs	rot			Föritz-Formation	Lage(n)
191.50	213.00	Ton- bis Schluffstein		Tst,Ust,s/	rot			Föritz-Formation	
213.00	253.30	Ton- bis Schluffstein	Gips	Tst,Ust,fs	rot, grüngrau gefleckt			Föritz-Formation	Klufffüllung (en)
			Sandstein	Tst,Ust,fs	rot, grüngrau gefleckt			Föritz-Formation	Lage(n)
253.30	295.00	Ton- bis Schluffstein	Konglomerat	Tst,Ust,fs	rot, dunkelrot, grüngrau oder blaugrau gefleckt			Föritz-Formation	Lage(n)
			Sandstein	Tst,Ust,fs	rot, dunkelrot, grüngrau oder blaugrau gefleckt			Föritz-Formation	Lage(n)
295.00	308.00	Ton- bis Schluffstein		Tst,Ust,fs	rot, grüngrau gefleckt			Föritz-Formation	
308.00	362.00	Ton- bis Schluffstein	Konglomerat	Tst,Ust,fs	rot, grüngrau gefleckt			Föritz-Formation	Lage(n)
362.00	364.20	Ton- bis Schluffstein		Tst,Ust	dunkelgrau, dunkelgrünlich grau, grün			Stockheim-Formation oder Föritz-Formation	
364.20	364.56	Ton- bis Schluffstein		Tst,Ust	dunkelrot			Stockheim-Formation oder Föritz-Formation	

Obergrenze [m]	Untergrenze [m]	Petrographie - Schichten	Petrographie - Teilschichten	Gesteinsansprache DIN 4022	Farbe	Zustand und Festigkeit	Feuchtezustand	Stratigraphie	Schichtbestandteil
364.56	364.68	Sandstein		Sst,t	dunkelgrau			Stockheim-Formation oder Föritz-Formation	
364.68	365.67	Ton- bis Schluffstein	Konglomerat	Tst,Ust,s/	dunkelvioletrot, dunkelrotgrau			Stockheim-Formation oder Föritz-Formation	Lage(n)
365.67	369.00	Ton- bis Schluffstein		Tst,Ust,s	dunkelgrau, dunkelgrauviolett			Stockheim-Formation oder Föritz-Formation	
369.00	370.34	Ton- bis Schluffstein		Tst,Ust	dunkelgraurot			Stockheim-Formation oder Föritz-Formation	
370.34	374.58	Ton- bis Schluffstein		Tst,Ust,fs	dunkelrotgrau, hellrot weigraufleckig			Stockheim-Formation oder Föritz-Formation	
374.58	379.78	Ton- bis Schluffstein		Tst,Ust,fs	dunkelgrüngrau, weiß fleckig			Stockheim-Formation oder Föritz-Formation	
379.78	380.64	Tuffbreccie		Vst	stb			Stockheim-Formation oder Föritz-Formation	
380.64	381.64	Konglomerat		Gst,t,u	dunkelgraugrün, grüngrau			Stockheim-Formation oder Föritz-Formation	

Obergrenze [m]	Untergrenze [m]	Petrographie - Schichten	Petrographie - Teilschichten	Gesteinsansprache DIN 4022	Farbe	Zustand und Festigkeit	Feuchtezustand	Stratigraphie	Schichtbestandteil
381.64	386.54	Ton- bis Schluffstein	Konglomerat	Tst,Ust	dunkelgraugrün, z.T. violett			Stockheim-Formation oder Föritz-Formation	Lage(n)
			Sandstein	Tst,Ust	dunkelgraugrün, z.T. violett				Stockheim-Formation oder Föritz-Formation
386.54	388.00	Ton- bis Schluffstein		Tst,Ust,g'	dunkelbraun, schwarz, weißgrau fleckig			Stockheim-Formation oder Föritz-Formation	
388.00	398.50	Ton- bis Schluffstein	Konglomerat	Tst,Ust,fs	dunkelrot, grüngrau			Stockheim-Formation oder Föritz-Formation	Lage(n)
398.50	418.20	Konglomerat	Ton- bis Schluffstein	Gst				Stockheim-Formation oder Föritz-Formation	Lage(n)
418.20	425.10	Ton- bis Schluffstein		Tst,Ust	dunkelgrau, schwarzgrau, grüngrau			Stockheim-Formation	
425.10	426.00	Konglomerat		Gst				Stockheim-Formation	
426.00	431.00	Ton- bis Schluffstein	Sandstein	Tst,Ust,fs	dunkelgrau, schwarzgrau			Stockheim-Formation	Lage(n)
431.00	439.82	Ton- bis Schluffstein		Tst,Ust,fs	dunkelgrau, hellgrau, olivgrau			Stockheim-Formation	
439.82	440.70	Tonstein		Tst	grüngrau, weiß fleckig			Stockheim-Formation	

Obergrenze [m]	Untergrenze [m]	Petrographie - Schichten	Petrographie - Teilschichten	Gesteinsansprache DIN 4022	Farbe	Zustand und Festigkeit	Feuchtezustand	Stratigraphie	Schichtbestandteil
440.70	441.20	Ton- bis Schluffstein		Tst,Ust,fs	grauviolett			Stockheim-Formation	
441.20	441.65	Tektonit						Stockheim-Formation	
441.65	443.00	Ton- bis Schluffstein		Tst,Ust	grüngrau, selten violett			Stockheim-Formation	
443.00	446.60	Tonstein		Tst	dunkelgrau			Stockheim-Formation	
446.60	448.63	Tonstein	Aschentuff	Tst,v	grüngrau			Stockheim-Formation	Lage(n)
			Breccie	Tst,v	grüngrau			Stockheim-Formation	Lage(n)
448.63	449.23	Tuffbreccie		Vst	rötlichgrau, grüngrau			Stockheim-Formation	
449.23	451.97	Tonstein		Tst,v	dunkelgrau, grüngrau			Stockheim-Formation	
451.97	457.20	Tuffbreccie		Vst	grüngrau, rötlichgrau			Stockheim-Formation	
457.20	458.66	Tonstein		Tst,v	schwarzgrau, hellgrau, hellbraungrau, gelbgrau			Stockheim-Formation	
458.66	459.40	Aschentuff	Tonstein	Vst	gelblichgrau, rötlichgrau			Stockheim-Formation	Lage(n)
459.40	462.20	Ton- bis Schluffstein		Tst,v	dunkelgrau, dunkelviolett, grüngrau			Stockheim-Formation	
462.20	469.10	Ton- bis Schluffstein	Konglomerat	Tst,Ust,fs	grau			Stockheim-Formation	Lage(n)
469.10	473.70	Tonschiefer	Metapsammit	Tst,fs'	mittelgrau, dunkelgrau			Ziegenrück-Formation	Lage(n)

Bilder

Impressum:

Herausgeber:

Bayerisches Landesamt für Umwelt (LfU)
Bürgermeister-Ulrich-Straße 160
86179 Augsburg
Telefon: 0821 9071-0
Telefax: 0821 9071-5556

Postanschrift:

Bayerisches Landesamt für Umwelt
86177 Augsburg
E-Mail: poststelle@lfu.bayern.de
Internet: www.lfu.bayern.de

Bearbeitung:

Bayerisches Landesamt für Umwelt (LfU)

Referenzen/Bildnachweis:

Bayerisches Landesamt für Umwelt (LfU)

Hintergrundkarte/Digitales Geländemodell

© [Bayerische Vermessungsverwaltung](#)

Mit Förderung durch:



Europäische Union
Europäischer Fonds für
regionale Entwicklung

Detailinformationen Bohrungen

Stockheim SSW_5633BG000017

Stammdaten

Objekt-ID:	5633BG000017
Gemeinde:	Stockheim [Kronach]
TK25-Nr:	5633
TK25-Name:	Sonneberg
Bohransatzhöhe [m NN]:	387.00
Endteufe [m]:	401.40
Bohrungsjahr:	1956
Hauptbohrverfahren:	Bohrverfahren mit Gewinn unvollständiger Proben

Grundwasserdaten

Grundwasser erreicht:	Unbekannt
Ruhewasserspiegel [m u. AP]:	keine Angabe

Schicht- und Teilschichtdaten

Bearbeitungsdatum: 2020

Qualität Schichtenverzeichnis: verwendbar

Obergrenze [m]	Untergrenze [m]	Petrographie - Schichten	Petrographie - Teilschichten	Gesteinsansprache DIN 4022	Farbe	Zustand und Festigkeit	Feuchtezustand	Stratigraphie	Schichtbestandteil
0.00	0.30	Sedimentäres Lockergestein o.ä.		Mb				Fließerde, pleistozän	
0.30	1.50	Diamikton		T,U,x	rot			Fließerde, pleistozän	
1.50	3.00	Diamikton		T,U,s,x	rot			Fließerde, pleistozän	
3.00	16.80	Grobsandstein		Sst	rot			Föritz-Formation (mittlerer Abschnitt)	
16.80	34.20	Ton- bis Schluffstein		Tst,Ust,s/	braunrot, rot, grüngrau fleckig			Föritz-Formation (unterer Abschnitt)	
34.20	36.00	Ton- bis Schluffstein	Grobsandstein	Tst,Ust,fs	braunrot			Föritz-Formation (unterer Abschnitt)	Lage(n)
36.00	58.90	Ton- bis Schluffstein	Konglomerat	Tst,Ust,fs	braunrot, rot, grüngrau fleckig			Föritz-Formation (unterer Abschnitt)	Lage(n)
58.90	75.60	Ton- bis Schluffstein	Konglomerat	Tst,Ust,fs/	rot, grüngrau fleckig			Föritz-Formation (unterer Abschnitt)	Lage(n)

Obergrenze [m]	Untergrenze [m]	Petrographie - Schichten	Petrographie - Teilschichten	Gesteinsansprache DIN 4022	Farbe	Zustand und Festigkeit	Feuchtezustand	Stratigraphie	Schichtbestandteil
75.60	93.20	Ton- bis Schluffstein		Tst,Ust,fs	braunrot, rot, grüngrau fleckig			Föritz-Formation (unterer Abschnitt)	
93.20	126.50	Ton- bis Schluffstein	Konglomerat	Tst,Ust,s	braunrot, violett, rot, grüngrau fleckig			Föritz-Formation (unterer Abschnitt)	Lage(n)
126.50	153.80	Ton- bis Schluffstein		Tst,Ust,s	rot, einzelne grüne Flecken			Föritz-Formation (unterer Abschnitt)	
153.80	172.40	Ton- bis Schluffstein	Konglomerat	Tst,Ust,fs/	rot, grün fleckig			Föritz-Formation (unterer Abschnitt)	Lage(n)
172.40	183.80	Ton- bis Schluffstein	Konglomerat	Tst,Ust,s,g	rot, graurot, grüngrau			Föritz-Formation (unterer Abschnitt)	Lage(n)
183.80	186.05	Ton- bis Schluffstein		Tst,Ust	dunkelgraubla ugrün			Stockheim-Formation	
186.05	190.55	Ton- bis Schluffstein	Hornstein	Tst,Ust,g'	hellgrau, grau, schwarz			Stockheim-Formation	Lage(n)
			Steinkohle	Tst,Ust,g'	hellgrau, grau, schwarz			Stockheim-Formation	Linse(n)
190.55	199.72	Ton- bis Schluffstein	Sandstein	Tst,Ust	hellgrau, dunkelgrau			Stockheim-Formation	Lage(n)
199.72	208.97	Ton- bis Schluffstein		Tst,Ust	hellgrau, dunkelgrau			Stockheim-Formation	
208.97	213.78	Ton- bis Schluffstein	Steinkohle	Tst,Ust,s	hellgrau, dunkelgrau			Stockheim-Formation	Lage(n)

Obergrenze [m]	Untergrenze [m]	Petrographie - Schichten	Petrographie - Teilschichten	Gesteinsansprache DIN 4022	Farbe	Zustand und Festigkeit	Feuchtezustand	Stratigraphie	Schichtbestandteil
213.78	214.00	Konglomerat		Kg	grau			Stockheim-Formation	
214.00	219.60	Ton- bis Schluffstein	Konglomerat	Tst,Ust	grüngrau			Stockheim-Formation	Lage(n)
219.60	233.60	Ton- bis Schluffstein	Hornstein	Tst,Ust,s	hellgrau, dunkelgrau, grünlichgrau			Stockheim-Formation	Lage(n)
			Steinkohle	Tst,Ust,s	hellgrau, dunkelgrau, grünlichgrau			Stockheim-Formation	Lage(n)
233.60	235.80	Ton- bis Schluffstein		Tst,Ust	grauviolett			Föritz-Formation (unterer Abschnitt)	
235.80	250.00	Ton- bis Schluffstein	Konglomerat	Tst,Ust	dunkelrot, graugrün, grauviolett			Föritz-Formation (unterer Abschnitt)	Lage(n)
250.00	264.30	Ton- bis Schluffstein	Konglomerat	Tst,Ust,s/	dunkelrot, dunkelgrauviolett, dunkelgrau, grünlichgrau			Föritz-Formation (unterer Abschnitt)	Lage(n)
264.30	280.10	Ton- bis Schluffstein	Sandstein	Tst,Ust,s	graugrün grau			Stockheim-Formation	Lage(n)
280.10	281.85	Ton- bis Schluffstein	Kalkstein	Tst,Ust	schwarz, grau			Stockheim-Formation	Lage(n)
281.85	282.20	Konglomerat		Kg	grau			Stockheim-Formation	
282.20	294.80	Konglomerat		Kg	grau			Stockheim-Formation	

Obergrenze [m]	Untergrenze [m]	Petrographie - Schichten	Petrographie - Teil-schichten	Gesteins-ansprache DIN 4022	Farbe	Zustand und Festigkeit	Feuchte-zustand	Stratigraphie	Schicht-bestandteil
294.80	295.90	Ton- bis Schluffstein	Sandstein	Tst,Ust	dunkelgrau			Stockheim-Formation	Lage(n)
295.90	296.10	Arkose		Sst,g'	grau			Stockheim-Formation	
296.10	301.00	Konglomerat		Kg				Stockheim-Formation	
301.00	339.00	Ton- bis Schluffstein	Sandstein	Tst,Ust	hellgrau, dunkelgrau			Stockheim-Formation	Lage(n)
339.00	351.30	Ton- bis Schluffstein	Hornstein	Tst,Ust	schwarz			Stockheim-Formation	Lage(n)
			Steinkohle	Tst,Ust	schwarz			Stockheim-Formation	Lage(n)
351.30	352.30	Ton- bis Schluffstein	Kalkstein	Tst,Ust	schwarz			Stockheim-Formation	Lage(n)
352.30	362.50	Ton- bis Schluffstein		Tst,Ust,g				Stockheim-Formation	
362.50	364.00	Konglomerat		Kg				Stockheim-Formation	
364.00	395.00	Tonschiefer	Metapsammit	Tst	grau, selten rot und grüngrau			Ziegenrück-Formation	Lage(n)
395.00	401.40	Metapsammit	Tonschiefer	Sst	grau			Ziegenrück-Formation	Lage(n)

Bilder

Impressum:**Herausgeber:**

Bayerisches Landesamt für Umwelt (LfU)

Bürgermeister-Ulrich-Straße 160

86179 Augsburg

Telefon: 0821 9071-0

Telefax: 0821 9071-5556

Postanschrift:

Bayerisches Landesamt für Umwelt

86177 Augsburg

E-Mail: poststelle@lfu.bayern.de

Internet: www.lfu.bayern.de

Bearbeitung:

Bayerisches Landesamt für Umwelt (LfU)

Referenzen/Bildnachweis:

Bayerisches Landesamt für Umwelt (LfU)

Hintergrundkarte/Digitales Geländemodell

© [Bayerische Vermessungsverwaltung](#)

Mit Förderung durch:

Europäische Union

Europäischer Fonds für
regionale Entwicklung

Detailinformationen Bohrungen

Waldberg_5625BG015051 Stammdaten

Objekt-ID:	5625BG015051
Gemeinde:	Sandberg [Rhön-Grabfeld]
TK25-Nr:	5625
TK25-Name:	Wildflecken
Bohransatzhöhe [m NN]:	417.30
Endteufe [m]:	552.60
Bohrungsjahr:	1982
Hauptbohrverfahren:	Bohrverfahren mit durchgehendem Gewinn gekernter Probe

Grundwasserdaten

Grundwasser erreicht:	keine Angabe
Ruhewasserspiegel [m u. AP]:	keine Angabe

Schicht- und Teilschichtdaten

Bearbeitungsdatum: 2018

Qualität Schichtenverzeichnis: eingeschränkt verwendbar

Obergrenze [m]	Untergrenze [m]	Petrographie - Schichten	Petrographie - Teilschichten	Gesteinsansprache DIN 4022	Farbe	Zustand und Festigkeit	Feuchtezustand	Stratigraphie	Schichtbestandteil
0.00	0.30	Organisches Lockergestein						Holozän-Ablagerung	
0.30	2.00	Lehme						Hangschutt, pleistozän	
2.00	390.00	Sandstein						Unterer Buntsandstein bis Mittlerer Buntsandstein	
390.00	439.00	Tonstein			rot			Aller-Formation bis Fulda-Formation	
439.00	440.80	Tonstein			grau			Oberer Leine-Tonstein	
440.80	445.80	Dolomit-Kalkstein						Leine-Karbonat	
445.80	446.50	Tonstein			grau			Unterer Leine-Tonstein	
446.50	453.30	Tonstein			rotbraun			Staßfurt-Formation	
453.30	454.30	Anhydrit						Staßfurt-Formation	
454.30	460.00	Tonstein			rotbraun			Staßfurt-Formation	

Obergrenze [m]	Untergrenze [m]	Petrographie - Schichten	Petrographie - Teilschichten	Gesteinsansprache DIN 4022	Farbe	Zustand und Festigkeit	Feuchtezustand	Stratigraphie	Schichtbestandteil
460.00	461.10	Tonstein			grau			Staufurt-Formation	
461.10	465.50	Tonstein			rotbraun			Staufurt-Formation	
465.50	477.00	Breccie						Unteres Werra-Sulfat bis Oberes Werra-Sulfat	
477.00	493.00	Breccie						Unteres Werra-Sulfat	
493.00	514.50	Anhydrit						Unteres Werra-Sulfat	
514.50	520.78	Mergelstein						Werra-Karbonat	
520.78	521.42	Tonstein						Unterer Werra-Tonstein	
521.42	536.00	Konglomerat oder Breccie						Zechsteinkonglomerat (inkl. Grundgebirgsbreccie) und Weißliegend	
536.00	551.70	Material nicht bekannt						Mitteldeutsche Kristallinzone	

Bilder

Impressum:**Herausgeber:**

Bayerisches Landesamt für Umwelt (LfU)

Bürgermeister-Ulrich-Straße 160

86179 Augsburg

Telefon: 0821 9071-0

Telefax: 0821 9071-5556

Postanschrift:

Bayerisches Landesamt für Umwelt

86177 Augsburg

E-Mail: poststelle@lfu.bayern.de

Internet: www.lfu.bayern.de

Bearbeitung:

Bayerisches Landesamt für Umwelt (LfU)

Referenzen/Bildnachweis:

Bayerisches Landesamt für Umwelt (LfU)

Hintergrundkarte/Digitales Geländemodell

© [Bayerische Vermessungsverwaltung](#)

Mit Förderung durch:

Europäische Union

Europäischer Fonds für
regionale Entwicklung

Detailinformationen Bohrungen

Wolfersdorf E_5633BG000015

Stammdaten

Objekt-ID:	5633BG000015
Gemeinde:	Stockheim [Kronach]
TK25-Nr:	5633
TK25-Name:	Sonneberg
Bohransatzhöhe [m NN]:	368.00
Endteufe [m]:	446.20
Bohrungsjahr:	1955
Hauptbohrverfahren:	Bohrverfahren mit Gewinn unvollständiger Proben

Grundwasserdaten

Grundwasser erreicht:	Unbekannt
Ruhewasserspiegel [m u. AP]:	keine Angabe

Schicht- und Teilschichtdaten

Bearbeitungsdatum: 2020

Qualität Schichtenverzeichnis: hochwertig (Referenzprofil)

Obergrenze [m]	Untergrenze [m]	Petrographie - Schichten	Petrographie - Teilschichten	Gesteinsansprache DIN 4022	Farbe	Zustand und Festigkeit	Feuchtezustand	Stratigraphie	Schichtbestandteil
0.00	0.30	Lockergestein		Mb				Lehm, umgelagert, pleistozän bis holozän	
0.30	2.20	Ton bis Schluff		L	braun, gelb			Lehm, umgelagert, pleistozän bis holozän	
2.20	3.00	Grobsand		gS,fg	gelbbraun			Flussschotter, unterpleistozän	
3.00	8.50	Kies		G,s	gelbgrau, graubraun			Flussschotter, unterpleistozän	
8.50	17.00	Grobsandstein		Sst,g'	hellrot			Reitsch-Formation	
17.00	18.42	Grobsandstein		Sst,fg	hellrot			Reitsch-Formation	
18.42	19.80	Ton- bis Schluffstein		Tst,Ust,s,fg	rot			Föritz-Formation	
19.80	20.45	Grobsandstein	Ton- bis Schluffstein	Sst	hellrot			Föritz-Formation	Lage(n)
20.45	21.30	Ton- bis Schluffstein		Tst,Ust,s'	rot			Föritz-Formation	

Obergrenze [m]	Untergrenze [m]	Petrographie - Schichten	Petrographie - Teilschichten	Gesteinsansprache DIN 4022	Farbe	Zustand und Festigkeit	Feuchtezustand	Stratigraphie	Schichtbestandteil
21.30	35.00	Ton- bis Schluffstein	Sandstein	Tst,Ust,fs	rot			Föritz-Formation	Lage(n)
35.00	97.00	Ton- bis Schluffstein		Tst,Ust,fs	rot			Föritz-Formation	
97.00	100.00	Tonstein		Tst	grauviolett			Föritz-Formation	
100.00	116.00	Tonstein		Tst	rot			Föritz-Formation	
116.00	121.00	Konglomerat	Ton- bis Schluffstein	Kg				Föritz-Formation	Lage(n)
121.00	138.00	Ton- bis Schluffstein		Tst,Ust,fs	rot			Föritz-Formation	
138.00	152.50	Ton- bis Schluffstein	Sandstein	Tst,Ust,fs	rot, grauviolett			Föritz-Formation	Lage(n)
152.50	154.00	Wechselfolge (aus...)	Ton- bis Schluffstein					Föritz-Formation	Teilschicht
			Konglomerat					Föritz-Formation	Teilschicht
			Gips					Föritz-Formation	Lage(n)
154.00	158.10	Ton- bis Schluffstein		Tst,Ust,g'	rot			Föritz-Formation	
158.10	167.50	Ton- bis Schluffstein		Tst,Ust,fs	rot, graugrün gefleckt			Föritz-Formation	
167.50	210.00	Ton- bis Schluffstein	Konglomerat	Tst,Ust,fs/	rot, graugrün gefleckt			Föritz-Formation	Lage(n)
			Sandstein	Tst,Ust,fs/	rot, graugrün gefleckt			Föritz-Formation	Lage(n)
210.00	212.26	Ton- bis Schluffstein	Mergelstein	Tst,Ust	rot, grün gefleckt			Föritz-Formation	Knauer(n)
212.26	214.15	Ton- bis Schluffstein		Tst,Ust,gs	violettrot, grün gefleckt			Föritz-Formation	

Obergrenze [m]	Untergrenze [m]	Petrographie - Schichten	Petrographie - Teilschichten	Gesteinsansprache DIN 4022	Farbe	Zustand und Festigkeit	Feuchtezustand	Stratigraphie	Schichtbestandteil
214.15	219.45	Ton- bis Schluffstein		Tst,Ust	rot, grün gefleckt			Föritz-Formation	
219.45	219.65	Konglomerat		Gst,t,u/	rot			Föritz-Formation	
219.65	221.20	Ton- bis Schluffstein		Tst,Ust	rot, grün gefleckt			Föritz-Formation	
221.20	230.70	Ton- bis Schluffstein		Tst,Ust,fs/	rot, graugrün fleckig			Föritz-Formation	
230.70	234.96	Ton- bis Schluffstein		Tst,Ust	rot			Föritz-Formation	
234.96	235.36	Ton- bis Schluffstein	Sandstein	Tst,Ust	rot			Föritz-Formation	Lage(n)
235.36	242.72	Ton- bis Schluffstein		Tst,Ust	rot			Föritz-Formation	
242.72	251.60	Ton- bis Schluffstein		Tst,Ust,fs/	rot, graugrün gefleckt			Föritz-Formation	
251.60	280.60	Ton- bis Schluffstein	Sandstein	Tst,Ust,fs/	rot, graugrün gefleckt			Föritz-Formation	Lage(n)
280.60	288.80	Ton- bis Schluffstein		Tst,Ust,fs	rot			Föritz-Formation	
288.80	289.45	Kalkstein		Kst	grauweiß, grünlichgrau			Föritz-Formation	
289.45	289.90	Ton- bis Schluffstein		Tst,Ust	dunkelvioletrot			Stockheim-Formation oder Föritz-Formation	
289.90	290.60	Ton- bis Schluffstein	Sandstein	Tst,Ust	dunkelrot			Stockheim-Formation oder Föritz-Formation	Lage(n)

Obergrenze [m]	Untergrenze [m]	Petrographie - Schichten	Petrographie - Teilschichten	Gesteinsansprache DIN 4022	Farbe	Zustand und Festigkeit	Feuchtezustand	Stratigraphie	Schichtbestandteil
290.60	298.87	Ton- bis Schluffstein		Tst,Ust	rot			Stockheim-Formation oder Föritz-Formation	
298.87	298.90	Konglomerat		Kg				Stockheim-Formation oder Föritz-Formation	
298.90	303.15	Ton- bis Schluffstein		Tst,Ust	rot			Stockheim-Formation oder Föritz-Formation	
303.15	312.27	Ton- bis Schluffstein		Tst,Ust,fs	rot, dunkelviolettau, selten grüngrau			Stockheim-Formation oder Föritz-Formation	
312.27	312.60	Konglomerat		Gst,t,/u/	rot			Stockheim-Formation oder Föritz-Formation	
312.60	315.60	Ton- bis Schluffstein		Tst,Ust,fs	rot			Stockheim-Formation oder Föritz-Formation	
315.60	316.47	Konglomerat		Gst,t,u	rot			Stockheim-Formation oder Föritz-Formation	
316.47	317.95	Ton- bis Schluffstein		Tst,Ust,g	rot, dunkelvioletrot			Stockheim-Formation oder Föritz-Formation	

Obergrenze [m]	Untergrenze [m]	Petrographie - Schichten	Petrographie - Teilschichten	Gesteinsansprache DIN 4022	Farbe	Zustand und Festigkeit	Feuchtezustand	Stratigraphie	Schichtbestandteil
317.95	326.07	Ton- bis Schluffstein		Tst,Ust	rot			Stockheim-Formation oder Föritz-Formation	
326.07	326.54	Ton- bis Schluffstein		Tst,Ust,g	rot			Stockheim-Formation oder Föritz-Formation	
326.54	331.00	Ton- bis Schluffstein	Konglomerat	Tst,Ust	dunkelrot			Stockheim-Formation oder Föritz-Formation	Lage(n)
331.00	339.17	Konglomerat		Gst				Stockheim-Formation oder Föritz-Formation	
339.17	345.00	Ton- bis Schluffstein	Konglomerat	Tst,Ust,g	rot			Stockheim-Formation oder Föritz-Formation	Lage(n)
			Aschentuff	Tst,Ust,g	rot			Stockheim-Formation oder Föritz-Formation	Lage(n)
345.00	352.00	Konglomerat	Ton- bis Schluffstein	Gst				Stockheim-Formation oder Föritz-Formation	Lage(n)
352.00	353.30	Ton- bis Schluffstein		Tst,Ust	rot			Stockheim-Formation oder Föritz-Formation	

Obergrenze [m]	Untergrenze [m]	Petrographie - Schichten	Petrographie - Teilschichten	Gesteinsansprache DIN 4022	Farbe	Zustand und Festigkeit	Feuchtezustand	Stratigraphie	Schichtbestandteil
353.30	355.60	Ton- bis Schluffstein		Tst,Ust,fs	rot			Stockheim-Formation oder Föritz-Formation	
355.60	364.50	Konglomerat	Ton- bis Schluffstein	Gst	grau, rotviolett			Stockheim-Formation oder Föritz-Formation	Lage(n)
364.50	369.00	Ton- bis Schluffstein	Konglomerat	Tst,Ust,fs	rot, grauviolett, graugrün gefleckt			Stockheim-Formation	Lage(n)
369.00	372.00	Ton- bis Schluffstein		Tst,Ust	graugrün, rot			Stockheim-Formation	
372.00	374.00	Ton- bis Schluffstein	Konglomerat	Tst,Ust,fs	graugrün, rot			Stockheim-Formation	Lage(n)
374.00	376.10	Tonstein		Tst	dunkelgrauviolett			Stockheim-Formation	
376.10	379.00	Ton- bis Schluffstein	Konglomerat	Tst,Ust,fs	dunkelrot			Stockheim-Formation	Lage(n)
379.00	382.00	Konglomerat		Gst				Stockheim-Formation	
382.00	383.00	Ton- bis Schluffstein		Tst,Ust	rot, graugrün			Stockheim-Formation	
383.00	386.90	Ton- bis Schluffstein		Tst,Ust,fs'	rot, rotgrau, grüngrau gefleckt			Stockheim-Formation	
386.90	387.56	Ton- bis Schluffstein		Tst,Ust,fs	grünblau, grün			Stockheim-Formation	
387.56	387.76	Ton- bis Schluffstein		Tst,Ust,s	dunkelrot			Stockheim-Formation	

Obergrenze [m]	Untergrenze [m]	Petrographie - Schichten	Petrographie - Teilschichten	Gesteinsansprache DIN 4022	Farbe	Zustand und Festigkeit	Feuchtezustand	Stratigraphie	Schichtbestandteil
387.76	389.40	Pyroklastische Breccie		Vst,Br	dunkelrot, grünlichweiß, hellrot			Stockheim-Formation	
389.40	391.60	Lapillituff		Vst	grauviolett			Stockheim-Formation	
391.60	393.07	Aschentuff		Vst	rot			Stockheim-Formation	
393.07	417.20	Pyroklastische Breccie		Vst,Br	grauviolett, weißgrau			Stockheim-Formation	
417.20	418.00	Aschentuff		Vst,t	grün, tiefdunkelviolet t			Stockheim-Formation	
418.00	421.40	Aschentuff		Vst	graugelb, dunkelgrau, grau			Stockheim-Formation	
421.40	422.88	Aschentuff		Vst	dunkelbraungrau, dunkelgrauviolett, dunkelgrün			Stockheim-Formation	
422.88	422.92	Ton- bis Schluffstein		Tst,Ust	schwarz			Stockheim-Formation	
422.92	424.31	Aschentuff	Bomben	Vst	dunkelrötlichgrau, dunkelgraugrün			Stockheim-Formation	Pyroklast(en)
424.31	430.67	Ton- bis Schluffstein		Tst,Ust,fs	dunkelrötlichgrau, dunkelgrüngrau			Stockheim-Formation	
430.67	430.70	Lapillistein		Vst	weißgrau, hellrötlichgrau			Stockheim-Formation	

Obergrenze [m]	Untergrenze [m]	Petrographie - Schichten	Petrographie - Teilschichten	Gesteinsansprache DIN 4022	Farbe	Zustand und Festigkeit	Feuchtezustand	Stratigraphie	Schichtbestandteil
430.70	432.20	Ton- bis Schluffstein		Tst,Ust,v	schwarzgrau, dunkelgrau			Stockheim-Formation	
432.20	432.44	Ton- bis Schluffstein		Tst,Ust,g	dunkelgrüngrau			Stockheim-Formation	
432.44	435.60	Konglomerat		Gst	dunkelgrüngrau			Stockheim-Formation	
435.60	438.60	Tonschiefer	Metapsammit	Tst	dunkelgrau, schwarz			Ziegenrück-Formation	Lage(n)
438.60	446.20	Tonschiefer		Tst,s	dunkelgrau			Ziegenrück-Formation	

Bilder

Impressum:**Herausgeber:**

Bayerisches Landesamt für Umwelt (LfU)

Bürgermeister-Ulrich-Straße 160

86179 Augsburg

Telefon: 0821 9071-0

Telefax: 0821 9071-5556

Postanschrift:

Bayerisches Landesamt für Umwelt

86177 Augsburg

E-Mail: poststelle@lfu.bayern.de

Internet: www.lfu.bayern.de

Bearbeitung:

Bayerisches Landesamt für Umwelt (LfU)

Referenzen/Bildnachweis:

Bayerisches Landesamt für Umwelt (LfU)

Hintergrundkarte/Digitales Geländemodell

© [Bayerische Vermessungsverwaltung](#)

Mit Förderung durch:

Europäische Union

Europäischer Fonds für
regionale Entwicklung

Detailinformationen Bohrungen

Wolfersdorf S_5633BG015023

Stammdaten

Objekt-ID:	5633BG015023
Gemeinde:	Stockheim [Kronach]
TK25-Nr:	5633
TK25-Name:	Sonneberg
Bohransatzhöhe [m NN]:	340.00
Endteufe [m]:	693.00
Bohrungsjahr:	1938
Hauptbohrverfahren:	Bohrverfahren mit durchgehendem Gewinn gekernter Probe

Grundwasserdaten

Grundwasser erreicht:	nicht bearbeitet
Ruhewasserspiegel [m u. AP]:	keine Angabe

Schicht- und Teilschichtdaten

Bearbeitungsdatum: 2020

Qualität Schichtenverzeichnis: verwendbar

Obergrenze [m]	Untergrenze [m]	Petrographie - Schichten	Petrographie - Teilschichten	Gesteinsansprache DIN 4022	Farbe	Zustand und Festigkeit	Feuchtezustand	Stratigraphie	Schichtbestandteil
0.00	4.00	Kies		G				Flussschotter, holozän	
4.00	7.00	Mittelsandstein		Sst	rot			Reitsch-Formation	
7.00	20.00	Feinsandstein		Sst,t	rot			Reitsch-Formation	
20.00	145.00	Sandstein		Sst	rot			Reitsch-Formation	
145.00	381.00	Wechselfolge (aus...)	Tonstein					Föritz-Formation bis Reitsch-Formation	Teilschicht
			Sandstein					Föritz-Formation bis Reitsch-Formation	Teilschicht
381.00	383.00	Konglomerat		Kg	bunt			Föritz-Formation	
383.00	401.65	Tonstein	Konglomerat	Tst	rot			Föritz-Formation	Lage(n)
			Mittelsandstein	Tst	rot			Föritz-Formation	Lage(n)
			Gips	Tst	rot			Föritz-Formation	Klufffüllung (en)

Obergrenze [m]	Untergrenze [m]	Petrographie - Schichten	Petrographie - Teilschichten	Gesteinsansprache DIN 4022	Farbe	Zustand und Festigkeit	Feuchtezustand	Stratigraphie	Schichtbestandteil
401.65	412.80	Konglomerat	Gips	Kg	bunt			Föritz-Formation	Klufffüllung(en)
			Feinsandstein	Kg	bunt			Föritz-Formation	Lage(n)
412.80	450.00	Tonstein	Aschentuff	Tst	rot			Föritz-Formation	Lage(n)
			Sandstein	Tst	rot			Föritz-Formation	Lage(n)
450.00	490.00	Tonstein	Feinsandstein	Tst	rot			Föritz-Formation	Lage(n)
490.00	491.00	Tonstein	Karbonatmergelstein	Tst	rot			Föritz-Formation	Lage(n)
491.00	507.50	Tonstein	Aschentuff	Tst	rot			Föritz-Formation	Lage(n)
507.50	508.00	Tonstein	Konglomerat	Tst	rot			Föritz-Formation	Lage(n)
508.00	510.00	Tonstein		Tst	rot			Föritz-Formation	
510.00	510.50	Tonstein	Konglomerat	Tst	rot			Föritz-Formation	Lage(n)
510.50	511.50	Konglomerat		Kg				Föritz-Formation	
511.50	516.70	Tonstein		Tst	rot			Föritz-Formation	
516.70	516.80	Konglomerat		Kg				Föritz-Formation	
516.80	520.50	Tonstein	Konglomerat	Tst	rot			Föritz-Formation	Lage(n)
520.50	521.50	Konglomerat		Kg				Stockheim-Formation oder Föritz-Formation	

Obergrenze [m]	Untergrenze [m]	Petrographie - Schichten	Petrographie - Teilschichten	Gesteinsansprache DIN 4022	Farbe	Zustand und Festigkeit	Feuchtezustand	Stratigraphie	Schichtbestandteil
521.50	522.50	Tonstein		Tst	rot			Stockheim-Formation oder Föritz-Formation	
522.50	522.60	Konglomerat		Kg				Stockheim-Formation oder Föritz-Formation	
522.60	531.00	Tonstein	Konglomerat	Tst	rot			Stockheim-Formation oder Föritz-Formation	Lage(n)
531.00	532.00	Konglomerat		Kg				Stockheim-Formation oder Föritz-Formation	
532.00	533.00	Tonstein		Tst	rot			Stockheim-Formation oder Föritz-Formation	
533.00	537.00	Wechselfolge (aus...)	Tonstein					Stockheim-Formation oder Föritz-Formation	Teilschicht
			Konglomerat					Stockheim-Formation oder Föritz-Formation	Teilschicht
537.00	538.00	Konglomerat		Kg				Stockheim-Formation oder Föritz-Formation	

Obergrenze [m]	Untergrenze [m]	Petrographie - Schichten	Petrographie - Teilschichten	Gesteinsansprache DIN 4022	Farbe	Zustand und Festigkeit	Feuchtezustand	Stratigraphie	Schichtbestandteil
538.00	541.00	Tonstein		Tst	rot			Stockheim-Formation oder Föritz-Formation	
541.00	542.00	Konglomerat		Kg,s/				Stockheim-Formation oder Föritz-Formation	
542.00	543.50	Tonstein	Konglomerat	Tst	rot			Stockheim-Formation oder Föritz-Formation	Lage(n)
543.50	548.80	Tonstein	Arkose	Tst	rot			Stockheim-Formation oder Föritz-Formation	Lage(n)
548.80	549.10	Konglomerat		Kg				Stockheim-Formation oder Föritz-Formation	
549.10	551.00	Tonstein		Tst	rot			Stockheim-Formation oder Föritz-Formation	
551.00	553.35	Wechselfolge (aus...)	Konglomerat					Stockheim-Formation oder Föritz-Formation	Teilschicht
			Tonstein					Stockheim-Formation oder Föritz-Formation	Teilschicht

Obergrenze [m]	Untergrenze [m]	Petrographie - Schichten	Petrographie - Teilschichten	Gesteinsansprache DIN 4022	Farbe	Zustand und Festigkeit	Feuchtezustand	Stratigraphie	Schichtbestandteil
553.35	555.90	Konglomerat		Kg				Stockheim-Formation oder Föritz-Formation	
555.90	558.00	Tonstein	Konglomerat	Tst	rot			Stockheim-Formation oder Föritz-Formation	Lage(n)
558.00	565.00	Tonstein		Tst	rot			Stockheim-Formation oder Föritz-Formation	
565.00	569.00	Tonstein	Konglomerat	Tst	rot			Stockheim-Formation oder Föritz-Formation	Lage(n)
569.00	570.40	Konglomerat		Kg				Stockheim-Formation oder Föritz-Formation	
570.40	570.50	Hornstein						Stockheim-Formation	
570.50	571.40	Tonstein		Tst	schwarz, unten dunkelrotbraun			Stockheim-Formation	
571.40	572.40	Aschentuff		Vst	graugrün			Stockheim-Formation	
572.40	572.85	Ton- bis Schluffstein	Hornstein	Tst,ko	schwarz			Stockheim-Formation	Teilschicht
			Ton- bis Schluffstein	Tst,ko	schwarz			Stockheim-Formation	Teilschicht

Obergrenze [m]	Untergrenze [m]	Petrographie - Schichten	Petrographie - Teilschichten	Gesteinsansprache DIN 4022	Farbe	Zustand und Festigkeit	Feuchtezustand	Stratigraphie	Schichtbestandteil
572.85	577.00	Tonstein	Konglomerat	Tst	schwarz bis grau			Stockheim-Formation	Lage(n)
			Sandstein	Tst	schwarz bis grau			Stockheim-Formation	Lage(n)
			Aschentuff	Tst	schwarz bis grau			Stockheim-Formation	Lage(n)
577.00	577.20	Aschentuff		Vst	graugrün			Stockheim-Formation	
577.20	580.50	Tonstein		Tst	schwarz, unten graugrün			Stockheim-Formation	
580.50	580.60	Aschentuff		Vst	graugrün			Stockheim-Formation	
580.60	583.00	Tonstein		Tst	dunkelgrau			Stockheim-Formation	
583.00	583.50	Tonstein		Tst	hellgrau bis gelbgrün			Stockheim-Formation	
583.50	603.50	Aschentuff	Konglomerat	Vst	grünlich bis grau			Stockheim-Formation	Lage(n)
603.50	603.70	Tonstein		Tst	schwarzgrau			Stockheim-Formation	
603.70	604.00	Aschentuff		Vst	graugrün			Stockheim-Formation	
604.00	604.50	Tonstein		Tst	grüngrau			Stockheim-Formation	
604.50	605.00	Breccie		Br	grüngrau			Stockheim-Formation	
605.00	607.00	Tonstein	Aschentuff	Tst	grünlich und rötlich			Stockheim-Formation	Lage(n)

Obergrenze [m]	Untergrenze [m]	Petrographie - Schichten	Petrographie - Teilschichten	Gesteinsansprache DIN 4022	Farbe	Zustand und Festigkeit	Feuchtezustand	Stratigraphie	Schichtbestandteil
607.00	615.50	Tonstein		Tst,fs'	grau bis rotbraun, grünlich angeflogen			Ziegenrück-Formation	
615.50	615.80	Grauwacke		Sst				Ziegenrück-Formation	
615.80	619.00	Tonschiefer	Metapsammit	Tst	schwarz			Ziegenrück-Formation	Lage(n)
619.00	619.20	Grauwacke		Sst				Ziegenrück-Formation	
619.20	624.00	Tonschiefer	Metagrauwacke	Tst	schwarz			Ziegenrück-Formation	Lage(n)
624.00	627.00	Tonschiefer		Tst	schwarz			Ziegenrück-Formation	
627.00	628.00	Grauwacke		Sst	dunkelgrau			Ziegenrück-Formation	
628.00	649.50	Tonschiefer		Tst	schwarz			Ziegenrück-Formation	
649.50	649.60	Gangmineralisation		Z	hellgrau			Ziegenrück-Formation	
649.60	679.25	Tonschiefer	Metapsammit	Tst	schwarz, gelegentl. dunkelgrau			Ziegenrück-Formation	Lage(n)
679.25	679.60	Grauwacke		Sst				Ziegenrück-Formation	
679.60	680.40	Tonschiefer		Tst	schwarz			Ziegenrück-Formation	
680.40	693.00	Grauwacke		Sst				Ziegenrück-Formation	

Bilder

Impressum:**Herausgeber:**

Bayerisches Landesamt für Umwelt (LfU)
Bürgermeister-Ulrich-Straße 160
86179 Augsburg

Telefon: 0821 9071-0
Telefax: 0821 9071-5556

Postanschrift:
Bayerisches Landesamt für Umwelt
86177 Augsburg
E-Mail: poststelle@lfu.bayern.de
Internet: www.lfu.bayern.de

Bearbeitung:

Bayerisches Landesamt für Umwelt (LfU)

Referenzen/Bildnachweis:

Bayerisches Landesamt für Umwelt (LfU)

Hintergrundkarte/Digitales Geländemodell
© [Bayerische Vermessungsverwaltung](#)

Mit Förderung durch:

Europäische Union
Europäischer Fonds für
regionale Entwicklung

Detailinformationen Bohrungen

Wolfersdorf_5633BG015025 Stammdaten

Objekt-ID:	5633BG015025
Gemeinde:	Stockheim [Kronach]
TK25-Nr:	5633
TK25-Name:	Sonneberg
Bohransatzhöhe [m NN]:	340.00
Endteufe [m]:	769.50
Bohrungsjahr:	1938
Hauptbohrverfahren:	Bohrverfahren nicht bekannt

Grundwasserdaten

Grundwasser erreicht:	keine Angabe
Ruhewasserspiegel [m u. AP]:	keine Angabe

Schicht- und Teilschichtdaten

Bearbeitungsdatum: 2020

Qualität Schichtenverzeichnis: verwendbar

Obergrenze [m]	Untergrenze [m]	Petrographie - Schichten	Petrographie - Teilschichten	Gesteinsansprache DIN 4022	Farbe	Zustand und Festigkeit	Feuchtezustand	Stratigraphie	Schichtbestandteil
0.00	0.20	Sand		S,hu				Flusssand, holozän	
0.20	0.45	Sand		S,hu'				Flusssand, holozän	
0.45	6.70	Grobkies		gG				Flussschotter, holozän	
6.70	7.25	Ton bis Schluff		T,U	rot			Flussablagerung, pleistozän	
7.25	14.00	Kies		G,S				Flussablagerung, pleistozän	
14.00	42.00	Sandstein	Ton- bis Schluffstein	Sst	rot			Reitsch-Formation	Teilschicht
42.00	60.00	Sandstein	Ton- bis Schluffstein	Sst	rot			Reitsch-Formation	Lage(n)
60.00	320.00	Sandstein	Ton- bis Schluffstein	Sst	rot			Reitsch-Formation	Lage(n)
320.00	388.00	Ton- bis Schluffstein	Feinsandstein	Tst,Ust	rot			Föritz-Formation (oberer Abschnitt)	Lage(n)
388.00	393.00	Ton- bis Schluffstein	Dolomitstein	Tst,Ust	rot			Föritz-Formation (oberer Abschnitt)	Knolle(n)

Obergrenze [m]	Untergrenze [m]	Petrographie - Schichten	Petrographie - Teilschichten	Gesteinsansprache DIN 4022	Farbe	Zustand und Festigkeit	Feuchtezustand	Stratigraphie	Schichtbestandteil
393.00	395.00	Ton- bis Schluffstein		Tst,Ust	rot			Föritz-Formation (oberer Abschnitt)	
395.00	395.20	Ton- bis Schluffstein		Tst,Ust	rot			Föritz-Formation (oberer Abschnitt)	
395.20	404.50	Ton- bis Schluffstein		Tst,Ust	rot			Föritz-Formation (oberer Abschnitt)	
404.50	405.70	Mittelsandstein		Sst	rot			Föritz-Formation (oberer Abschnitt)	
405.70	416.00	Ton- bis Schluffstein		Tst,Ust	rot			Föritz-Formation (oberer Abschnitt)	
416.00	419.00	Ton- bis Schluffstein		Tst,Ust,fs'	rot			Föritz-Formation (oberer Abschnitt)	
419.00	420.00	Sandstein	Gangquarz	Sst,g	rot			Quarz-Kieselschiefer-Konglomerat (Föritz-Formation)	Geröll(e)

Obergrenze [m]	Untergrenze [m]	Petrographie - Schichten	Petrographie - Teilschichten	Gesteinsansprache DIN 4022	Farbe	Zustand und Festigkeit	Feuchtezustand	Stratigraphie	Schichtbestandteil
			Rhyolith	Sst,g	rot			Quarz-Kieselschiefer-Konglomerat (Föritz-Formation)	Geröll(e)
			Kieselschiefer	Sst,g	rot			Quarz-Kieselschiefer-Konglomerat (Föritz-Formation)	Geröll(e)
420.00	424.50	Ton- bis Schluffstein		Tst,Ust	rot			Föritz-Formation (oberer Abschnitt)	
424.50	425.00	Mittelsandstein	Konglomerat	Sst				Quarz-Kieselschiefer-Konglomerat (Föritz-Formation)	Lage(n)
			Mittelarkose	Sst				Quarz-Kieselschiefer-Konglomerat (Föritz-Formation)	Teilschicht
425.00	426.00	Ton- bis Schluffstein		Tst,Ust,s'	rotbraun, grüngraue Flecken			Föritz-Formation (oberer Abschnitt)	
426.00	426.50	Konglomerat		Kg				Quarz-Kieselschiefer-Konglomerat (Föritz-Formation)	

Obergrenze [m]	Untergrenze [m]	Petrographie - Schichten	Petrographie - Teilschichten	Gesteinsansprache DIN 4022	Farbe	Zustand und Festigkeit	Feuchtezustand	Stratigraphie	Schichtbestandteil
426.50	428.00	Ton- bis Schluffstein	Gips	Tst,Ust	rotbraun			Föritz-Formation (mittlerer Abschnitt)	Klufffüllung (en)
			Sandstein	Tst,Ust	rotbraun			Föritz-Formation (mittlerer Abschnitt)	Teilschicht
428.00	429.00	Ton- bis Schluffstein		Tst,Ust,s'	rotbraun			Föritz-Formation (mittlerer Abschnitt)	
429.00	435.00	Sandstein	Grauwacke	Sst,g	rotbraun			Pyroklastit-Konglomerat (Föritz-Formation)	Geröll(e)
			Gangquarz	Sst,g	rotbraun			Pyroklastit-Konglomerat (Föritz-Formation)	Geröll(e)
			Gips	Sst,g	rotbraun			Pyroklastit-Konglomerat (Föritz-Formation)	Klufffüllung (en)
			Kieselschiefer	Sst,g	rotbraun			Pyroklastit-Konglomerat (Föritz-Formation)	Geröll(e)
			Rhyolith	Sst,g	rotbraun			Pyroklastit-Konglomerat (Föritz-Formation)	Geröll(e)

Obergrenze [m]	Untergrenze [m]	Petrographie - Schichten	Petrographie - Teilschichten	Gesteinsansprache DIN 4022	Farbe	Zustand und Festigkeit	Feuchtezustand	Stratigraphie	Schichtbestandteil
435.00	440.00	Ton- bis Schluffstein		Tst,Ust,s'	rotbraun			Föritz-Formation (mittlerer Abschnitt)	
440.00	445.00	Ton- bis Schluffstein		Tst,Ust	rotbraun			Föritz-Formation (mittlerer Abschnitt)	
445.00	460.00	Ton- bis Schluffstein		Tst,Ust,s'	rotbraun			Föritz-Formation (mittlerer Abschnitt)	
460.00	470.00	Ton- bis Schluffstein	Gips	Tst,Ust				Föritz-Formation (mittlerer Abschnitt)	Drusenfüllung (en)
470.00	474.00	Sandstein		Sst,t',u'	rotbraun			Föritz-Formation (mittlerer Abschnitt)	
474.00	475.00	Wechselfolge (aus...)	Sandstein					Föritz-Formation (mittlerer Abschnitt)	Teilschicht
			Tonschiefer					Föritz-Formation (mittlerer Abschnitt)	Teilschicht
			Gips					Föritz-Formation (mittlerer Abschnitt)	Klufffüllung (en)

Obergrenze [m]	Untergrenze [m]	Petrographie - Schichten	Petrographie - Teilschichten	Gesteinsansprache DIN 4022	Farbe	Zustand und Festigkeit	Feuchtezustand	Stratigraphie	Schichtbestandteil
475.00	481.00	Ton- bis Schluffstein		Tst,Ust				Föritz-Formation (mittlerer Abschnitt)	
481.00	483.00	Ton- bis Schluffstein		Tst,Ust,gl				Föritz-Formation (mittlerer Abschnitt)	
483.00	484.00	Tuffbreccie		Vst,g				Föritz-Formation (mittlerer Abschnitt)	
484.00	485.00	Ton- bis Schluffstein		Tst,Ust,s'				Föritz-Formation (unterer Abschnitt)	
485.00	487.00	Tonstein		Tst				Föritz-Formation (unterer Abschnitt)	
487.00	488.00	Ton- bis Schluffstein		Tst,Ust	rot			Föritz-Formation (unterer Abschnitt)	
488.00	492.50	Tonstein	Gips	Tst				Föritz-Formation (unterer Abschnitt)	Klufffüllung (en)
492.50	495.00	Sandstein	Konglomerat	Sst,t				Föritz-Formation (unterer Abschnitt)	Komponente

Obergrenze [m]	Untergrenze [m]	Petrographie - Schichten	Petrographie - Teilschichten	Gesteinsansprache DIN 4022	Farbe	Zustand und Festigkeit	Feuchtezustand	Stratigraphie	Schichtbestandteil
495.00	496.00	Sandstein		Sst	rot			Föritz-Formation (unterer Abschnitt)	
496.00	497.00	Feinsandstein	Ton- bis Schluffstein	Sst,t				Föritz-Formation (unterer Abschnitt)	Teilschicht
497.00	500.00	Konglomerat		Gst,s	rot			Grauwacken-Konglomerat (Föritz-Formation)	
500.00	501.00	Tonstein		Tst	rotbraun			Föritz-Formation (unterer Abschnitt)	
501.00	502.00	Feinsandstein	Konglomerat	Sst	rot			Föritz-Formation (unterer Abschnitt)	Geröll(e)
			Ton- bis Schluffstein	Sst	rot			Föritz-Formation (unterer Abschnitt)	Lage(n)
502.00	505.00	Tonstein		Tst				Föritz-Formation (unterer Abschnitt)	
505.00	507.00	Ton- bis Schluffstein		Tst,Ust,s'	rotbraun			Föritz-Formation (unterer Abschnitt)	

Obergrenze [m]	Untergrenze [m]	Petrographie - Schichten	Petrographie - Teilschichten	Gesteinsansprache DIN 4022	Farbe	Zustand und Festigkeit	Feuchtezustand	Stratigraphie	Schichtbestandteil
507.00	511.00	Sandstein		Sst,u,t	rotbraun			Föritz-Formation (unterer Abschnitt)	
511.00	512.00	Tonstein	Dolomitmergelstein	Tst	rotbraun			Föritz-Formation (unterer Abschnitt)	Lage(n)
512.00	514.00	Konglomerat	Grauwacke	Gst,t,s'				Grauwacken-Konglomerat (Föritz-Formation)	Geröll(e)
514.00	517.50	Ton- bis Schluffstein	Feinsandstein	Tst,Ust,s'	rotbraun			Föritz-Formation (unterer Abschnitt)	Teilschicht
517.50	518.00	Konglomerat		Gst,t,u				Grauwacken-Konglomerat (Föritz-Formation)	
518.00	520.00	Ton- bis Schluffstein		Tst,Ust,fs	rotbraun			Föritz-Formation (unterer Abschnitt)	
520.00	522.00	Feinkieskonglomerat		Gst,t				Grauwacken-Konglomerat (Föritz-Formation)	
522.00	525.00	Tonstein	Grauwacke	Tst,k				Föritz-Formation (unterer Abschnitt)	Geröll(e)

Obergrenze [m]	Untergrenze [m]	Petrographie - Schichten	Petrographie - Teilschichten	Gesteinsansprache DIN 4022	Farbe	Zustand und Festigkeit	Feuchtezustand	Stratigraphie	Schichtbestandteil
525.00	529.00	Konglomerat	Grauwacke	Gst,s				Grauwacken-Konglomerat (Föritz-Formation)	Geröll(e)
			Rhyolith	Gst,s				Grauwacken-Konglomerat (Föritz-Formation)	Geröll(e)
529.00	543.00	Ton- bis Schluffstein		Tst,Ust,s	rotbraun			Föritz-Formation (unterer Abschnitt)	
543.00	545.00	Grobsandstein	Konglomerat	Sst				Föritz-Formation (unterer Abschnitt)	Lage(n)
545.00	550.00	Feinsandstein		Sst,t	rotbraun			Föritz-Formation (unterer Abschnitt)	
550.00	555.00	Wechselfolge (aus...)	Karbonatischer Sandstein		rotbraun			Föritz-Formation (unterer Abschnitt)	Teilschicht
			Ton- bis Schluffstein		rotbraun			Föritz-Formation (unterer Abschnitt)	Teilschicht
555.00	556.00	Sandstein		Sst	rotbraun			Föritz-Formation (unterer Abschnitt)	

Obergrenze [m]	Untergrenze [m]	Petrographie - Schichten	Petrographie - Teilschichten	Gesteinsansprache DIN 4022	Farbe	Zustand und Festigkeit	Feuchtezustand	Stratigraphie	Schichtbestandteil
556.00	560.00	Sandstein	Grauwacke	Sst,g				Föritz-Formation (unterer Abschnitt)	Geröll(e)
560.00	570.00	Ton- bis Schluffstein	Sandstein	Tst,Ust,s'	rotbraun			Föritz-Formation (unterer Abschnitt)	Lage(n)
570.00	575.00	Tonstein		Tst				Föritz-Formation (unterer Abschnitt)	
575.00	594.00	Ton- bis Schluffstein		Tst,Ust	rotbraun			Föritz-Formation (unterer Abschnitt)	
594.00	595.00	Ton- bis Schluffstein		Tst,Ust,g				Föritz-Formation (unterer Abschnitt)	
595.00	602.00	Ton- bis Schluffstein	Kalkstein	Tst,Ust	rotbraun, dunkelviolet			Stockheim-Formation oder Föritz-Formation (unterer Abschnitt)	Lage(n)
602.00	604.00	Sandstein	Grauwacke	Sst,g	dunkelviolet			Stockheim-Formation oder Föritz-Formation (unterer Abschnitt)	Geröll(e)

Obergrenze [m]	Untergrenze [m]	Petrographie - Schichten	Petrographie - Teilschichten	Gesteinsansprache DIN 4022	Farbe	Zustand und Festigkeit	Feuchtezustand	Stratigraphie	Schichtbestandteil
			Gangquarz	Sst,g	dunkelviolett			Stockheim-Formation oder Föritz-Formation (unterer Abschnitt)	Geröll(e)
604.00	606.00	Tonstein		Tst	rotbraun			Stockheim-Formation oder Föritz-Formation (unterer Abschnitt)	
606.00	609.00	Konglomerat	Grauwacke	Gst,gs		fest		Stockheim-Formation oder Föritz-Formation (unterer Abschnitt)	Geröll(e)
609.00	610.00	Wechselfolge (aus...)	Tonstein					Stockheim-Formation oder Föritz-Formation (unterer Abschnitt)	Teilschicht
			Feinsandstein					Stockheim-Formation oder Föritz-Formation (unterer Abschnitt)	Teilschicht

Obergrenze [m]	Untergrenze [m]	Petrographie - Schichten	Petrographie - Teilschichten	Gesteinsansprache DIN 4022	Farbe	Zustand und Festigkeit	Feuchtezustand	Stratigraphie	Schichtbestandteil
610.00	620.00	Konglomerat	Grauwacke	Gst				Stockheim-Formation oder Föritz-Formation (unterer Abschnitt)	Geröll(e)
			Rhyolith	Gst				Stockheim-Formation oder Föritz-Formation (unterer Abschnitt)	Geröll(e)
620.00	623.00	Ton- bis Schluffstein		Tst,Ust	rotbraun			Stockheim-Formation oder Föritz-Formation (unterer Abschnitt)	
623.00	625.00	Sandstein		Sst				Stockheim-Formation oder Föritz-Formation (unterer Abschnitt)	
625.00	626.00	Mergelstein		Mst				Stockheim-Formation oder Föritz-Formation (unterer Abschnitt)	

Obergrenze [m]	Untergrenze [m]	Petrographie - Schichten	Petrographie - Teilschichten	Gesteinsansprache DIN 4022	Farbe	Zustand und Festigkeit	Feuchtezustand	Stratigraphie	Schichtbestandteil
626.00	629.00	Sandstein		Sst				Stockheim-Formation oder Föritz-Formation (unterer Abschnitt)	
629.00	631.00	Ton- bis Schluffstein		Tst,Ust				Stockheim-Formation oder Föritz-Formation (unterer Abschnitt)	
631.00	638.00	Konglomerat	Rhyolith	Gst				Stockheim-Formation oder Föritz-Formation (unterer Abschnitt)	Geröll(e)
			Grauwacke	Gst				Stockheim-Formation oder Föritz-Formation (unterer Abschnitt)	Geröll(e)
638.00	641.00	Ton- bis Schluffstein		Tst,Ust				Stockheim-Formation oder Föritz-Formation (unterer Abschnitt)	

Obergrenze [m]	Untergrenze [m]	Petrographie - Schichten	Petrographie - Teilschichten	Gesteinsansprache DIN 4022	Farbe	Zustand und Festigkeit	Feuchtezustand	Stratigraphie	Schichtbestandteil
641.00	643.00	Ton- bis Schluffstein	Konglomerat	Tst,Ust				Stockheim-Formation oder Föritz-Formation (unterer Abschnitt)	Lage(n)
			Grauwacke	Tst,Ust				Stockheim-Formation oder Föritz-Formation (unterer Abschnitt)	Geröll(e)
643.00	644.00	Tonstein		Tst				Stockheim-Formation oder Föritz-Formation (unterer Abschnitt)	
644.00	648.00	Konglomerat	Rhyolith	Kg				Stockheim-Formation oder Föritz-Formation (unterer Abschnitt)	Geröll(e)
			Grauwacke	Kg				Stockheim-Formation oder Föritz-Formation (unterer Abschnitt)	Geröll(e)

Obergrenze [m]	Untergrenze [m]	Petrographie - Schichten	Petrographie - Teilschichten	Gesteinsansprache DIN 4022	Farbe	Zustand und Festigkeit	Feuchtezustand	Stratigraphie	Schichtbestandteil
648.00	652.00	Konglomerat	Rhyolith	Kg,u,t				Stockheim-Formation oder Föritz-Formation (unterer Abschnitt)	Geröll(e)
			Grauwacke	Kg,u,t				Stockheim-Formation oder Föritz-Formation (unterer Abschnitt)	Geröll(e)
652.00	656.00	Ton- bis Schluffstein	Konglomerat	Tst,Ust				Stockheim-Formation oder Föritz-Formation (unterer Abschnitt)	Lage(n)
656.00	657.00	Tonstein		Tst	rotbraun			Stockheim-Formation oder Föritz-Formation (unterer Abschnitt)	
657.00	658.00	Tonstein	Grauwacke	Tst,g'				Stockheim-Formation oder Föritz-Formation (unterer Abschnitt)	Geröll(e)

Obergrenze [m]	Untergrenze [m]	Petrographie - Schichten	Petrographie - Teilschichten	Gesteinsansprache DIN 4022	Farbe	Zustand und Festigkeit	Feuchtezustand	Stratigraphie	Schichtbestandteil
658.00	672.00	Tonstein	Konglomerat	Tst	rotbraun, dunkelviolett			Stockheim-Formation oder Föritz-Formation (unterer Abschnitt)	Lage(n)
			Grauwacke	Tst	rotbraun, dunkelviolett			Stockheim-Formation oder Föritz-Formation (unterer Abschnitt)	Geröll(e)
			Rhyolith	Tst	rotbraun, dunkelviolett			Stockheim-Formation oder Föritz-Formation (unterer Abschnitt)	Geröll(e)
672.00	675.00	Feinsandstein		Sst	rot			Stockheim-Formation oder Föritz-Formation (unterer Abschnitt)	
675.00	676.00	Konglomerat	Sandstein	Kg				Stockheim-Formation oder Föritz-Formation (unterer Abschnitt)	Geröll(e)

Obergrenze [m]	Untergrenze [m]	Petrographie - Schichten	Petrographie - Teilschichten	Gesteinsansprache DIN 4022	Farbe	Zustand und Festigkeit	Feuchtezustand	Stratigraphie	Schichtbestandteil
676.00	679.00	Sandstein	Grauwacke	Sst,g'				Stockheim-Formation oder Föritz-Formation (unterer Abschnitt)	Geröll(e)
679.00	680.00	Kalkstein		Kst,s'	schwarz			Stockheim-Formation	
680.00	681.00	Tonstein	Pyroklastisches Festgestein	Tst	grauviolett			Stockheim-Formation	Lage(n)
681.00	684.00	Konglomerat		Kg,s	hellgrau			Stockheim-Formation, Konglomerat	
684.00	685.00	Pyroklastischer Diamiktit		Vst	rötlich-violett			Stockheim-Formation	
685.00	686.00	Grobsandstein		Sst,g	violett			Stockheim-Formation	
686.00	687.00	Feinsandstein		Sst	hellgrau			Stockheim-Formation	
687.00	690.00	Mergelstein	Karbonatischer Ton- bis Schluffstein	Mst	grau und rot			Stockheim-Formation	Lage(n)
690.00	693.00	Ton- bis Schluffstein		Tst,Ust,s'	hellgrau			Stockheim-Formation	
693.00	694.00	Ton- bis Schluffstein		Tst,Ust,s	violett			Stockheim-Formation	
694.00	695.00	Tonstein		Tst	hellgrau			Stockheim-Formation	
695.00	698.00	Aschentuff		Vst	hellrot, gelb			Stockheim-Formation	
698.00	699.00	Ton- bis Schluffstein		Tst,Ust,s'	hellgraugrün			Stockheim-Formation	

Obergrenze [m]	Untergrenze [m]	Petrographie - Schichten	Petrographie - Teilschichten	Gesteinsansprache DIN 4022	Farbe	Zustand und Festigkeit	Feuchtezustand	Stratigraphie	Schichtbestandteil
699.00	714.00	Vulkanit	Pyroklastisches Festgestein	Vst,Vu				Stockheim-Formation	Lage(n)
			Rhyolith	Vst,Vu				Stockheim-Formation	Lage(n)
714.00	715.00	Ton- bis Schluffstein		Tst,Ust	hellgraugrün			Stockheim-Formation	
715.00	720.00	Aschentuff		Vst	dunkelviolet, violett			Stockheim-Formation	
720.00	721.00	Sandstein		Sst	rötlichgrau			Stockheim-Formation	
721.00	722.00	Tonstein		Tst	violett			Stockheim-Formation	
722.00	724.00	Pyroklastisches Festgestein		Vst	hellviolett			Stockheim-Formation	
724.00	726.00	Ton- bis Schluffstein	Sandstein	Tst,Ust				Stockheim-Formation	Teilschicht
			Ton- bis Schluffstein	Tst,Ust				Stockheim-Formation	Lage(n)
726.00	728.00	Aschentuff		Vst	dunkelviolet			Stockheim-Formation	
728.00	731.00	Ton- bis Schluffstein		Tst,Ust,s'	violett			Stockheim-Formation	
731.00	735.00	Aschentuff		Vst	dunkelviolet			Stockheim-Formation	
735.00	740.00	Tektonit	Sandstein					Ziegenrück-Formation	Teilschicht
			Tonschiefer					Ziegenrück-Formation	Teilschicht
740.00	769.50	Grauwacke	Tonschiefer	Sst				Ziegenrück-Formation	Lage(n)

Bilder

Impressum:

Herausgeber:

Bayerisches Landesamt für Umwelt (LfU)
Bürgermeister-Ulrich-Straße 160
86179 Augsburg
Telefon: 0821 9071-0
Telefax: 0821 9071-5556

Postanschrift:

Bayerisches Landesamt für Umwelt
86177 Augsburg
E-Mail: poststelle@lfu.bayern.de
Internet: www.lfu.bayern.de

Bearbeitung:

Bayerisches Landesamt für Umwelt (LfU)

Referenzen/Bildnachweis:

Bayerisches Landesamt für Umwelt (LfU)

Hintergrundkarte/Digitales Geländemodell

© [Bayerische Vermessungsverwaltung](#)

Mit Förderung durch:



Europäische Union
Europäischer Fonds für
regionale Entwicklung